

クロスキャビン

花粉・ホコリなどの侵入を
窓際で防ぐ網戸ネット

花粉・ホコリの
侵入が怖くて開けられない
窓はありませんか？

従来の網戸では、花粉粒子の家屋内への侵入を防ぐことは難しく、花粉飛散時期は窓を締め切り不快な室内で我慢を強いられるケースがありました。クロスキャビンは、花粉粒子の侵入を80%以上阻止することで、このような状況を改善することが期待できます。

取り付けはとっても簡単!



外観



クロスキャビンを通して



※日本アトピー協会の「推奨品マーク制度」はアトピー性皮膚炎およびアレルギー諸疾患の患者さんに有益と判断できる関連商品を広く案内し、購入時の目安となることを目的に判定しております。

クロスキャビンの特徴

1 遮光効果とプライバシー保護

外界からの遮蔽効果は、網目が細かいため従来の網戸に比べ高く、レースカーテンをしたような効果があります。

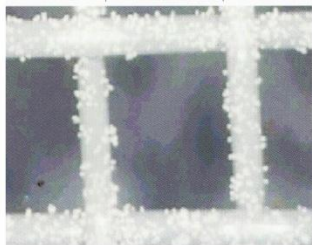
2 ダスト遮断、雨・風の防護と易洗浄性

ポリエステル織物のため、織物表面が平坦で滑り易くなっており、塵・ホコリ・花粉などが侵入しにくく同時に、雨水も浸入しにくくなっています。さらに、ネットに付着している塵や花粉を容易に水で洗い流すことができます。

花粉捕獲状況

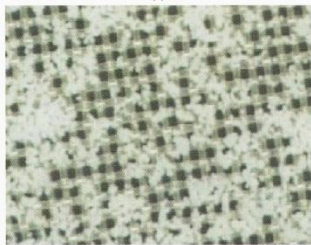
従来網戸ネット

900 μ (約1ミリ)

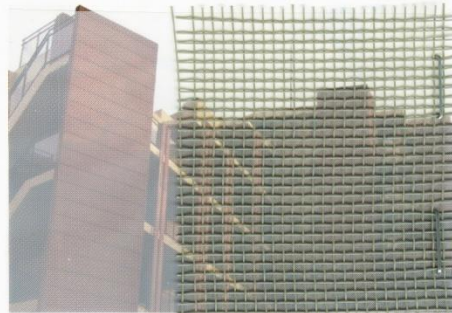


クロスキャビン

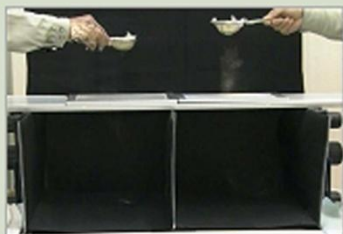
80 μ (約0.1ミリ)



クロスキャビン+従来網戸ネット



■花粉やホコリの侵入ブロック!!



シート
なし

シート
あり

クロスキャビン+ 防虫ネット



防虫ネットのみ



花粉・ホコリなどの侵入を
窓際で防ぐ網戸ネット

クロスキャビン

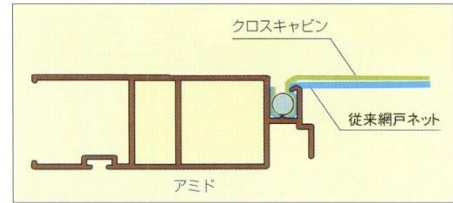
現在、全国の花粉症患者数は、約2,000万人（約500万世帯）ともいわれています。花粉の飛散量は増加傾向にあり、ここ数十年の患者数は増加しています。

花粉症の対策として、室内では窓の開閉を最小限とし、第一に花粉をさけることですが、室内の換気をする場合、どうしても窓を開けることになります。一般の網戸では、網の口径が900 μ と大きく、30~50 μ と小さなスギ花粉の粒子が通過してしまいますがクロスキャビンの口径は80 μ と小さく濾過機能効果に優れほとんどの花粉粒子の侵入を食い止め、クリーンな空気を取り込むことができます。また、塵・ホコリのフィルター効果、遮光、防風・防雨の効果もありま

す。冬場には、クロスキャビンの張られた網戸が重なり合う窓には、ガラス面に外気が直接当たらないために室内の結露が少なくなります。

本品はポリエステル織物のため、蓄積されたダスト類は雨によりある程度自然浄化され手入れも簡単です。

尚、本製品のアレルギーの源である花粉の侵入を防ぐ機能に対して、日本アトピー協会から推薦を賜り現在「日本アトピー協会推薦品マーク」を取得しました。



取り付け方法としては、従来の網戸ネットの上にクロスキャビンを重ねて止めます。ビートで止める今までの取り付け方法と変わりありません。

※既存の網戸を張り替えられる場合

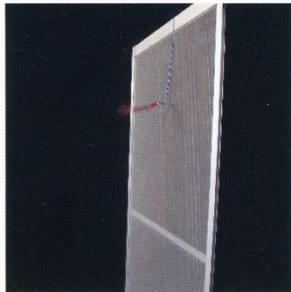
張られていたネットは使用できません。
従来網戸ネットは新しいものをご用意ください。

NHK朝のニュース「おはよう日本」
で紹介されました。(平成16年1月20日)

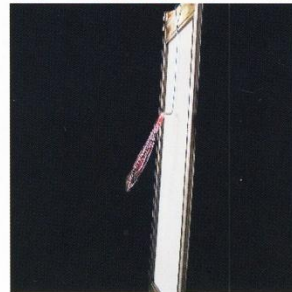


風通しテスト

■従来網戸ネット



■クロスキャビン+従来網戸ネット



通気量は従来の網戸ネットと比べ実感的に半分程度です。

雨遮断テスト

■従来網戸ネット



■クロスキャビン+従来網戸ネット



従来の網戸ネットでは、室内に雨が吹き込んでいましたが、クロスキャビンは多少の雨では室内に吹き込むことはありません。

[お問い合わせ]

..... その他営業品目

- 遮熱フィルム
- 各種シャッター
- 建具メンテナンス
- ステンレス製作金物
- 各種鋼製建具・木製ドア
- パーテーション・トイレブース
- エクステリア
- 各種サッシ
- オーニング
- 塗装
- 外柵



有限会社 **サンライフ技建**

知事許可(般-22)第11310号

宮崎市矢の先町122番地1

TEL 0985-28-1212 FAX 0985-28-1383

HP <http://www.sunlife-sumai.jp> E-mail info@sunlife-sumai.jp